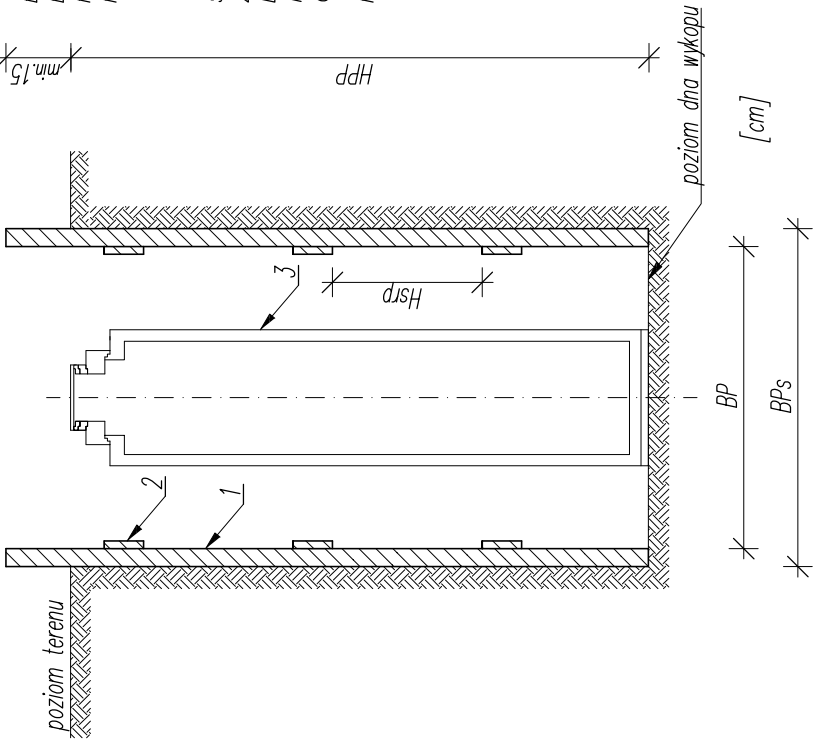


SPOSÓB UMOCNIEŃIA ŚCIAN
WYKOPÓW PUNKTOWYCH

- 1 Systemowe szalunki do wykopów punktowych
- 2 Systemowe rozporę szalunków do wykopów punktowych
- 3 Studnia, studzienka, komora lub inny obiekt sieciowy



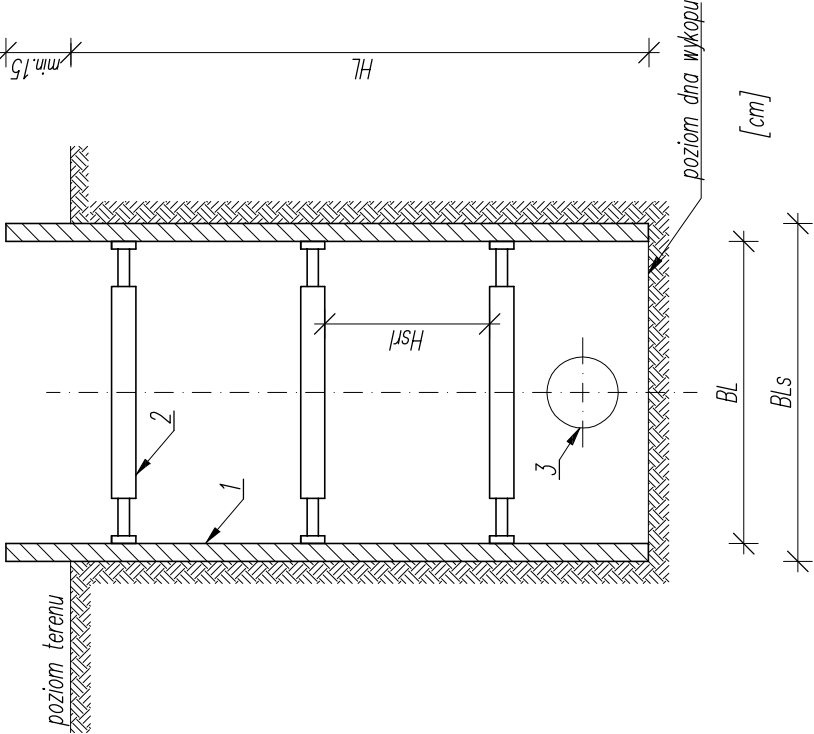
BP szerokość wykopu punktowego między szalunkami
BPs szerokość wykopu punktowego wraz z szalunkami
HPP wysokość wykopu punktowego całkowita
Hsp rozstaw systemowych rozpor w szalunkach punktowych wg wytycznych producenta systemu

W każdym wypadku wymagane jest stosowanie systemowych szalunków posiadających atesty oraz montowanie ich zgodnie z instrukcją montażu producenta
Dopuszcza się stosowanie innych systemów szalowania i rozporu pod warunkiem atestowanego rozwiązania dopuszczonego przez producenta systemu

Rysunek czytać razem z opisem technicznym
© Opracowanie graficzne: Copyright © by PRODOMAR

SPOSÓB UMOCNIEŃIA ŚCIAN
WYKOPÓW LINIOWYCH

- 1 Systemowe szalunki do wykopów liniowych
- 2 Systemowe rozporę szalunków do wykopów liniowych
- 3 Układana rura przewodowa



BL szerokość wykopu liniowego między szalunkami
BLS szerokość wykopu liniowego wraz z szalunkami
HLL wysokość wykopu liniowego całkowita
HSL rozstaw systemowych rozpor w szalunkach liniowych wg wytycznych producenta systemu

W każdym wypadku wymagane jest stosowanie systemowych szalunków posiadających atesty oraz montowanie ich zgodnie z instrukcją montażu producenta
Dopuszcza się stosowanie innych systemów szalowania i rozporu pod warunkiem atestowanego rozwiązania dopuszczonego przez producenta systemu

Rysunek czytać razem z opisem technicznym
© Opracowanie graficzne: Copyright © by PRODOMAR

<div>PRODOMAR</div> <div>INŻ. MARIUSZ SMREČZYŃSKI</div> <div>UL. ARMII KRAJOWEJ 30</div> <div>59-800 LUBAŃ, POLSKA</div> <div>NIP PL 613-136-34-10</div> <div>REGON 020119961</div> <div>prodomar@op.pl</div>	INWESTOR: LUBAŃSKIE PRZEDSIĘBIORSTWO WODOCIĄGÓW I KANALIZACJI SP. Z O.O. UL. ADAMA MICKIEWICZA 1a 59-800 LUBAŃ	TYTUŁ RYSUNKU: SPOSÓB UMOCNIENIA ŚCIAN WYKOPÓW	SKALA: 1:25	
	NAMIA I ADRES OBIEKTU: SIEĆ WODOCIĄGOWA Z HYDROFORNIĄ DŁ. NR. 3, 8, AM 7, OBREB 0005 LUBAŃ, TERYT 021001 1 ALEJA KOMBATANTÓW, 59-800 LUBAŃ	PROJEKTANT/OPRACOWUJĄCY - BRANŻA: INSTALACJA SANITARNA: MGR INŻ. ANDRZEJ BURDYNOWSKI DOIIB DOSIS/0303/001 nr upr. 251 793, 261 294 w Jelsorze specjalność inst.-inż. bez ograniczeń	FORMAT RYSUNKU: A3	
	STADIUM OPRACOWANIA: PROJEKT BUDOWLANY	MGR INŻ. MICHAŁ KACZMARCZYK (11-07-2022) DOIIB DOSIS/0155/19 nr upr. DOS0375PWBS/18 specjalność instalacyjna bez ograniczeń	NR RYSUNKU: 10/TW/S	
	ELEMENT OPRACOWANIA: PROJEKT TECHNICZNO-WYKONAWCZY	ASISTENT: MGR INŻ. MARIUSZ SMREČZYŃSKI ZAE nr ewid. 1011	BRANŻA: INSTALACYJNA SANITARNA	
	tel. 0048/75/649 51 92 tel./fax 0048/75/649 51 93 tel. kom. +48 512 334 619		DATA SPORZĄDZENIA: 11-07-2022	